

# 鳥取県版多言語音声翻訳システム

## 「TOTTRA（トットラ）」のご紹介

一般社団法人鳥取県ハイヤータクシー協会

# ■ 2000円タクシー

## 鳥取市内のタクシー会社が取り組んできた、外国人観光客向けタクシー観光

観光客をご案内するのは  
「鳥取観光マイスター」の  
資格を持ったドライバー →



**2000 yen** **3 hours**

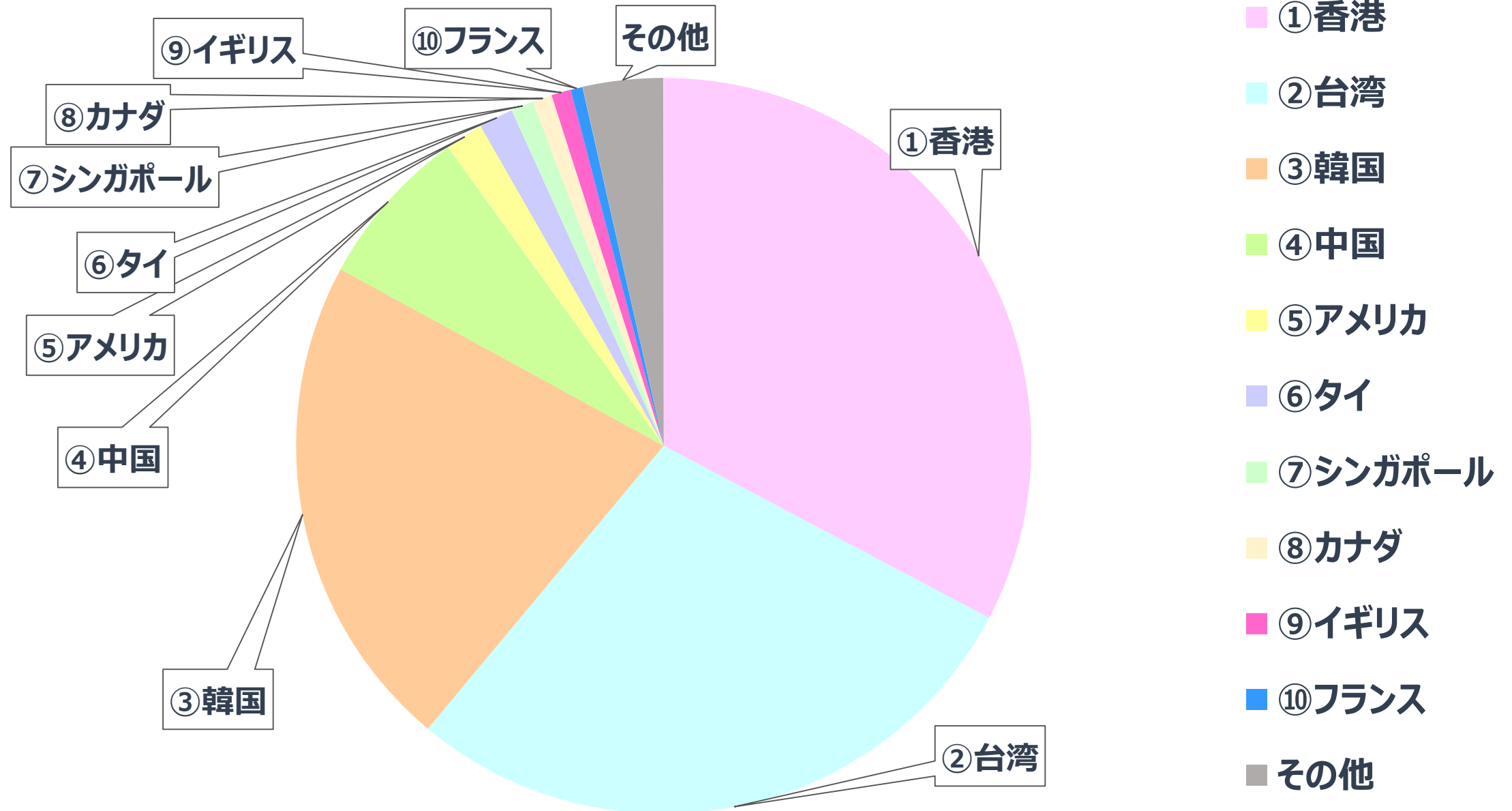
### Tottori City Tourist Taxi

period of service 2017/4/1 ▶ 2018/3/31

availability : 8:30AM-5:30PM (12/31&1/1,Closed)  
bookings : International Tourist Support Center  
on your right from Tottori station North exit  
fare : 2 0 0 0 yen ※2000 yen per person  
no. of passengers : up to 4 people per taxi  
time : 3 hours (overtime fees charged for longer use)  
English, Korean and Chinese speaking staff available  
Ask us about suggested itineraries!  
contact : International Tourist Support Center  
Tel +81 857-22-7935 Mail : international@hal.ne.jp

CHEERS! 8 Have a nice day!

# 2000円タクシー国籍別利用件数（2018年）



鳥取のインバウンドが

アツい

## ■ 2015年～2017年

総務省「グローバルコミュニケーション計画の推進」の一環にて、鳥取ハイヤー協同組合とKDDI株式会社による2年間の実証実験の実施



## ■ 2018年

一般社団法人鳥取県ハイヤータクシー協会による、**事業化に向けた取り組み**



# 鳥取市における総務省グローバルコミュニケーション計画の社会実証とは

2015年度～2016年度の総務省GCP社会実証において、

- ・ 訪日外国人旅行者が鳥取市でタクシー観光に乗車し、多言語翻訳システムを利用。
- ・ 延**1200組**の3時間のタクシー観光での社会実証実施（2017年3月5日時点）。



社会実装に向け、車内実装、位置精度情報による翻訳精度、コース、システム提供環境について実証

日程	実施エリア・場所	内容
2015年11月18日から 2017年3月上旬まで実施	鳥取市内観光スポット (鳥取砂丘、浦富海岸、 白兔海岸)	<ul style="list-style-type: none"> <li>・システム搭載観光タクシー: 18台</li> <li>・訪日外国人旅行者の協力による3時間の周遊コースをフィールドとした評価</li> <li>・運転手・経営者インタビューの実施</li> </ul>

# 鳥取市の協力により、国際観光客サポートセンターをお借りし、 社会実証を2年にわたり実施。

## 実施状況



①鳥取市観光案内所  
にて申込み



②タクシー乗車時



③タクシー乗車中  
(3時間の貸切り)



⑤アンケート記入



④-2下車観光時の  
利用シーン



④-1下車観光シーン  
(鳥取砂丘において)

H28年度システムではH27年度に比べ、車載システムのユーザーインターフェースを改良し、**翻訳内容に合わせて写真、動画を表示**。意思疎通の課題を解決。

### H27年度の車載システム

#### 運転手側システム



#### 乗客側システム



### H28年度の車載システム

#### 運転手側システム

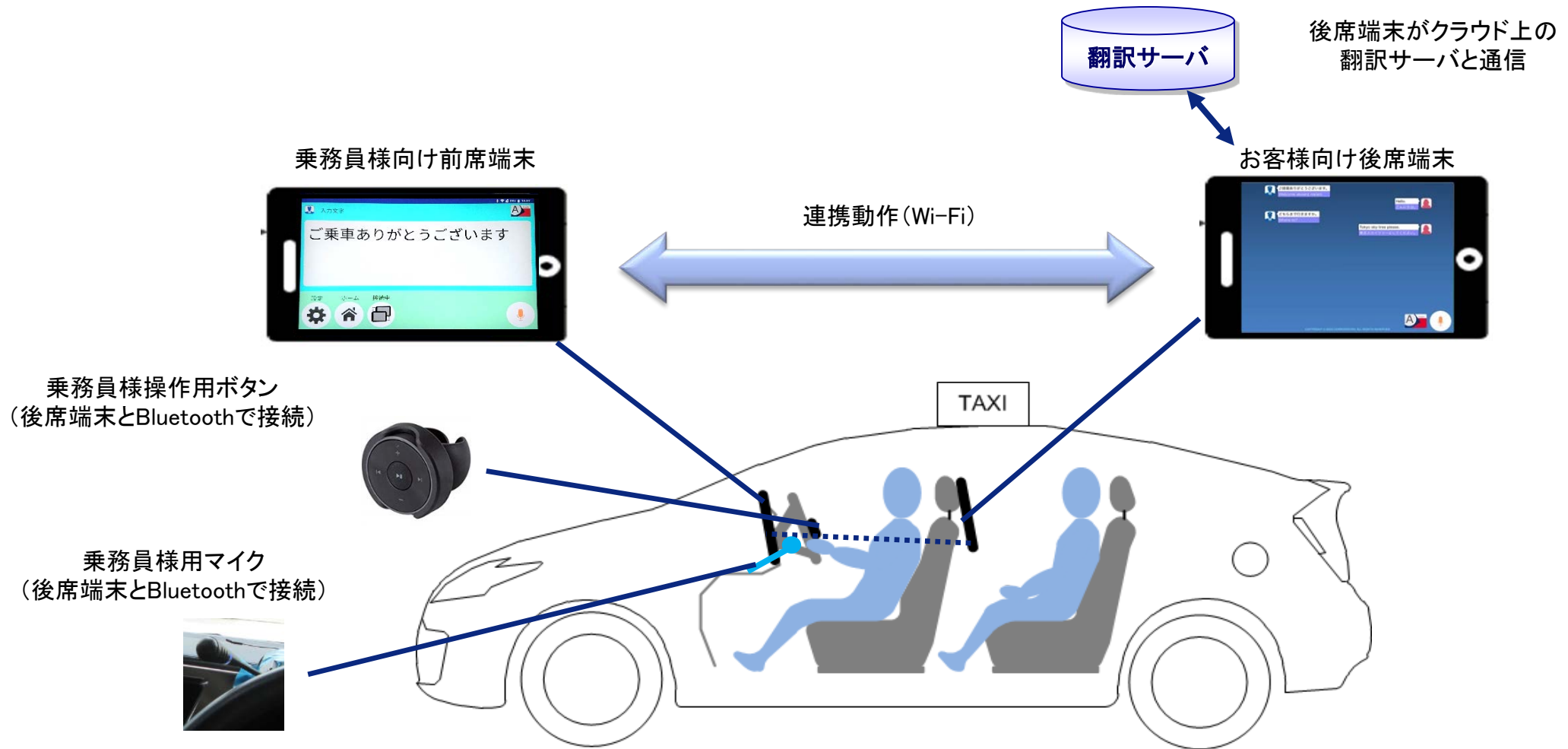


#### 乗客側システム





# 車載システムは、既存タクシーに改造なしで実装可能。ISOのカーナビ標準に準拠し、安全性を確保。ドライバーは専用ボタンにより操作を実現。



# 2018年、TOTTRA（トットラ）として事業化

TOTTRAとは....

- 「鳥取」(Tottori)
  - 「翻訳」(Translate)
- を合わせた造語



日本初の  
地域版  
多言語音声  
翻訳システム



# アプリケーション インストール型



スマホやタブレットに

アプリケーション  
インストール型

iOSでもAndroidでも  
利用可能



**事業化の構想～実装までかかった期間は約半年**

**翻訳エンジンはVoice Tra  
(Fairy Devices株式会社のシステムによる)**

**アプリ配布・広告開発は地元システム企業  
(株式会社LASSIC)**

# 利用シーン

# ■ タクシー ※H30年度鳥取県東部のタクシー60台に搭載



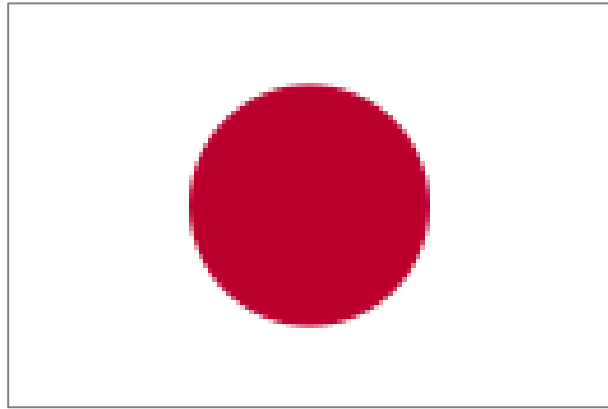


# ■ 鳥取県内の店舗・施設・アクティビティ

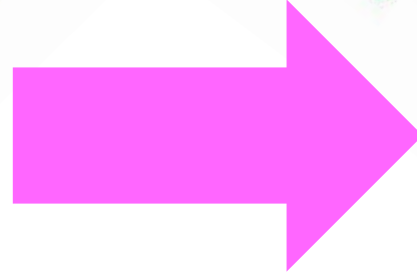


**機能**

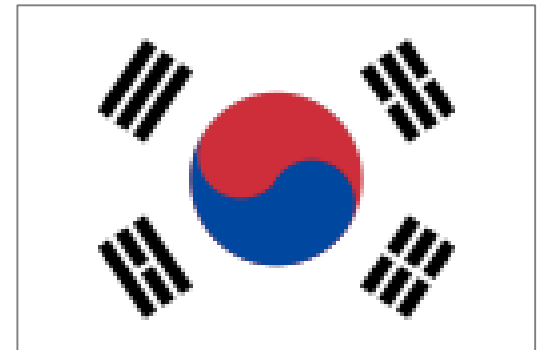
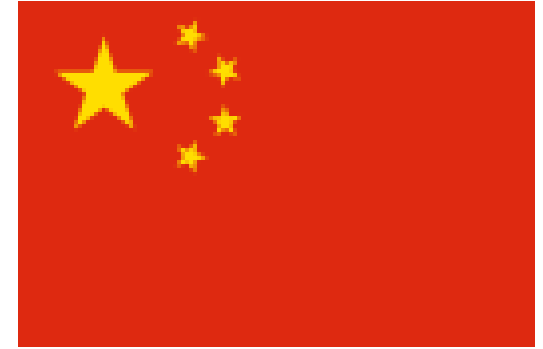
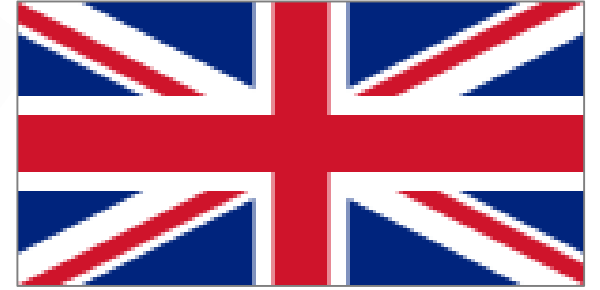
# ① 音声翻訳



日本語



外国語



## ②コンテンツ表示



鳥取砂丘までは車で30分  
かかります

→ It takes thirty minutes  
by car to the **Tottori**  
**sand dune.**

### ③ 地域版辞書

岩美



~~石見~~

~~磐見~~

~~岩味~~

“ Iwami ”

## ④ タクシー車内広告

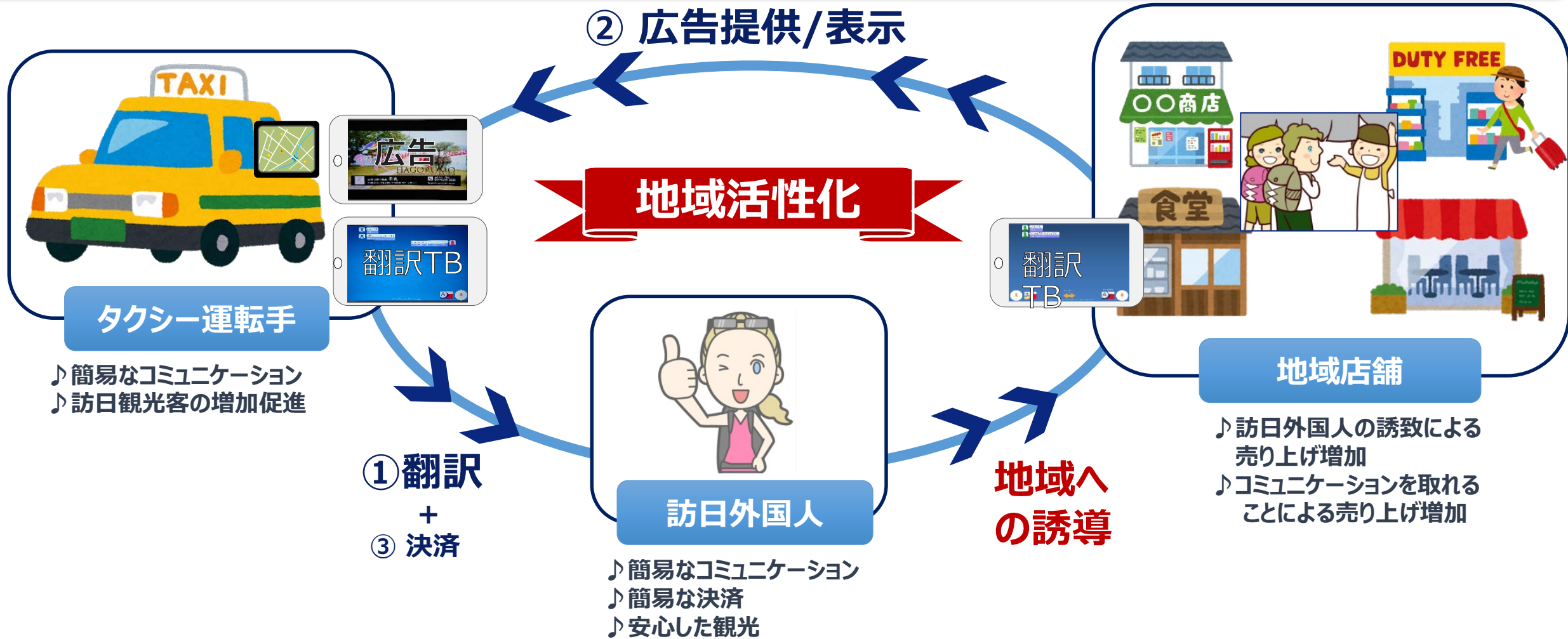


Seasonal  
**SPECIALITY**  
**Matsuba**  
**Crab**  
(松葉ガニ)  
**More Information:**  
**0857-22-2011**

 サービスタクシー

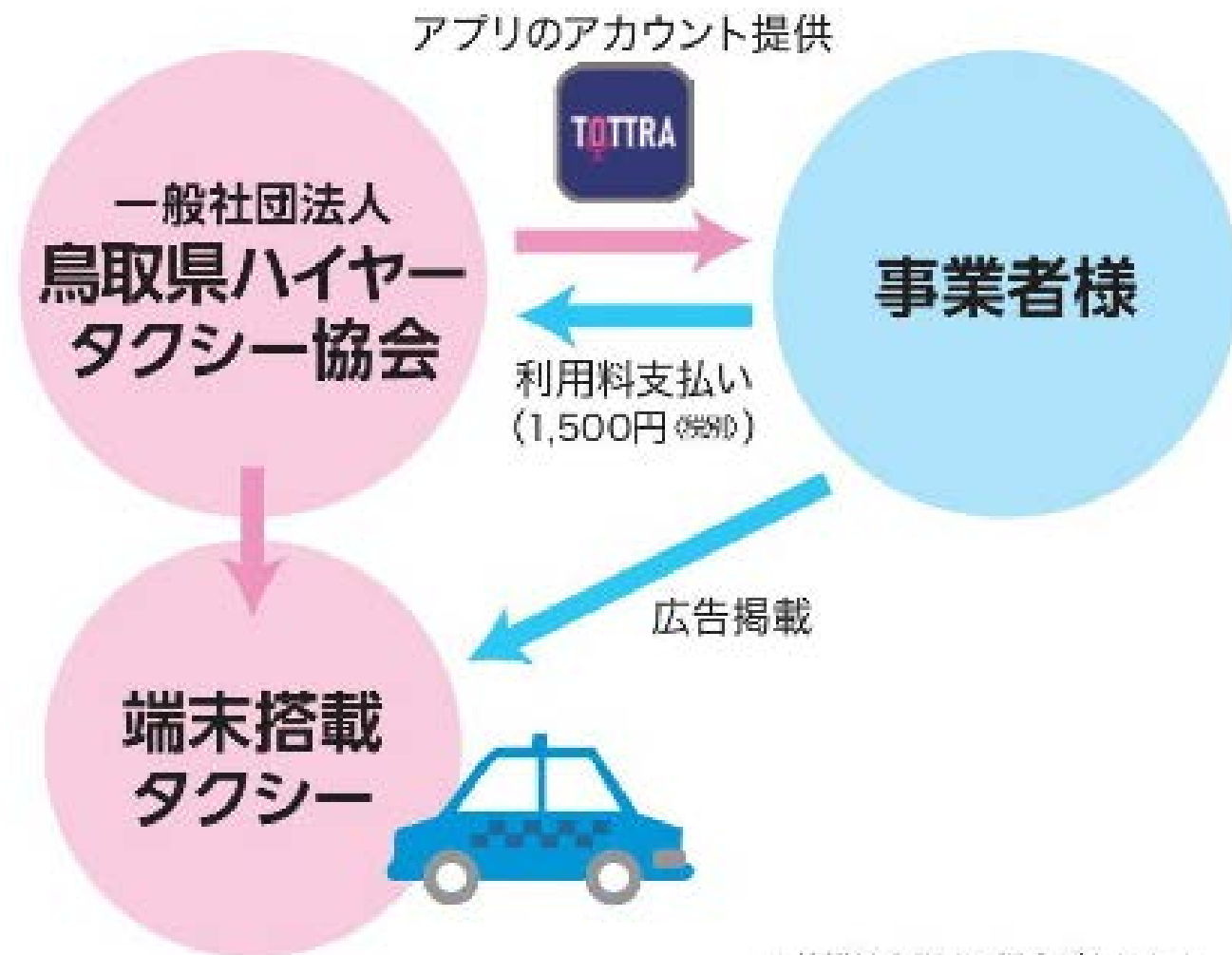


タクシー事業を起点に訪日観光客が安心して、観光できる地域づくりを目指し、  
タクシーからの地域商業店への観光振興を促していきます



料金

¥ 1,500 / 月





## ⑤ クレジットカード決済 & QRコード決済 (オプション)



- OrigamiPay
- bitFlyer
- PayPay
- d払い
- Alipay
- WeChat
- Happy Go
- LINE Pay
- R Pay

現在鳥取県で運用されているTOTTRAは  
鳥取市内で**60台**

今後はさらなる会員の拡大をめざし、

そして鳥取県**西部へ**の展開へ





全国初の地方版 多言語音声翻訳アプリ

TOTTRA

TOTTRA

タクシーに  
広告が出せる

導入しませんか？



TOTTRA 3ヶ国語対応

- 英語
- 中国語
- 韓国語

コンテンツ自動表示機能

翻訳の最中に、キーワードに応じて自動的に関連した画像や映像を表示させる機能

鳥取辞書機能

鳥取地域の地名や名所など固有名詞の変換率を高め翻訳精度を向上させる辞書機能

年々増加する外国人観光客、その波がいま鳥取にも押し寄せています！東京や京都にはない魅力に触れていただき、より楽しんでほしいとの思いから、鳥取県ハイヤータクシー協会では「タクシー車内広告が出せる翻訳アプリ TOTTRA」を企画しました。

TOTTRAで、外国人とのコミュニケーションをもっとスムーズに！

お手持ちのスマートフォンやタブレット端末に翻訳アプリをインストールしてご利用いただけます。言語の壁を超えた「おもてなし」を、あなたのビジネスにいかしてみませんか？

また、TOTTRAを導入していただいた事業者様は、鳥取県内を走るタクシーの車載タブレット端末にサイネージ広告を掲載することができます。海外のお客様のみならず、地元の方々にもPRすることで今後の営業戦略にも活用していただけます。

当協会は皆様と連携し、地域観光の活性化に貢献するべく活動しています。導入に関するご不明点などがございましたら、お気軽にお問い合わせください。

お問い合わせ

一般社団法人 鳥取県ハイヤータクシー協会

TEL 080-2938-8398

FAX 0857-21-8670

メニューの紹介や調理法の説明など詳しく伝えられます

お手持ちのスマートフォンやタブレット端末でもご利用いただけます。詳しくはお問い合わせください。

体験型のアグリビデオも内容や注意事項など正確に伝えられます

お問い合わせ

一般社団法人 鳥取県ハイヤータクシー協会

〒680-0006 鳥取県鳥取市丸山町246番地10  
☎080-2938-8398 FAX 0857-21-8670